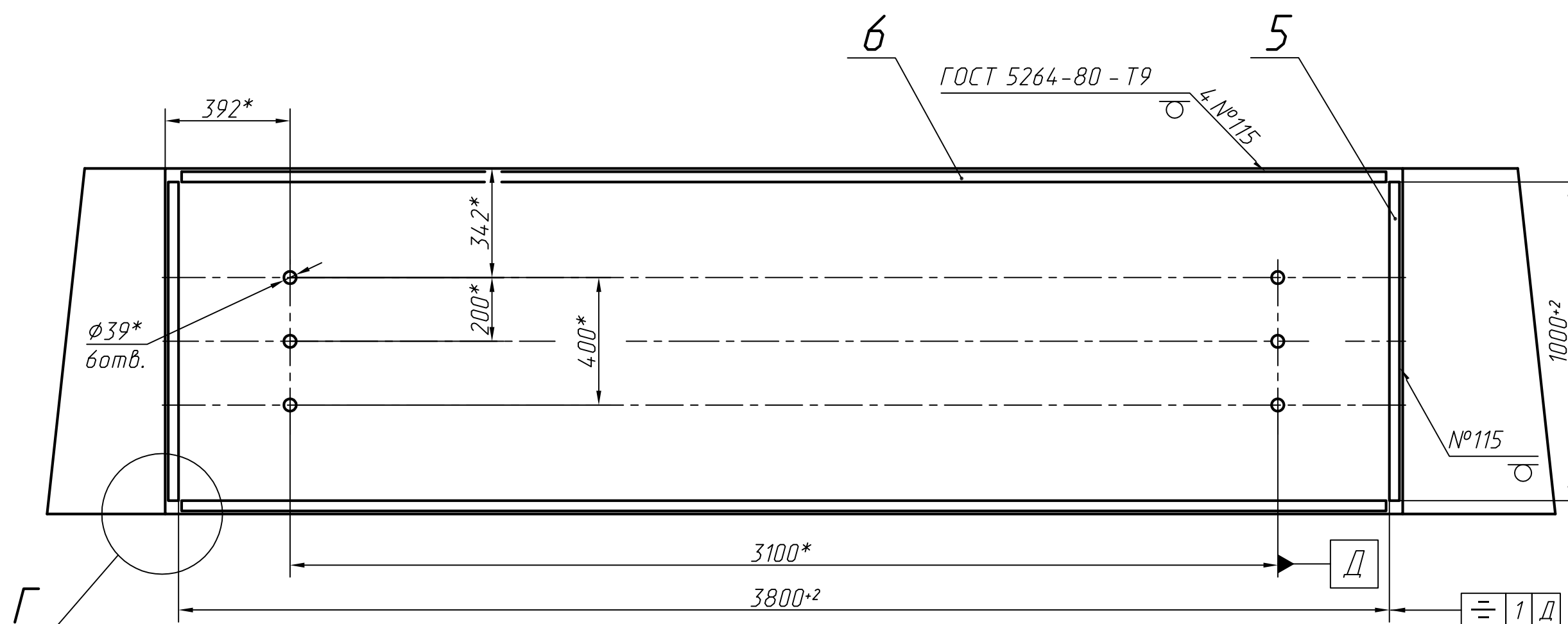
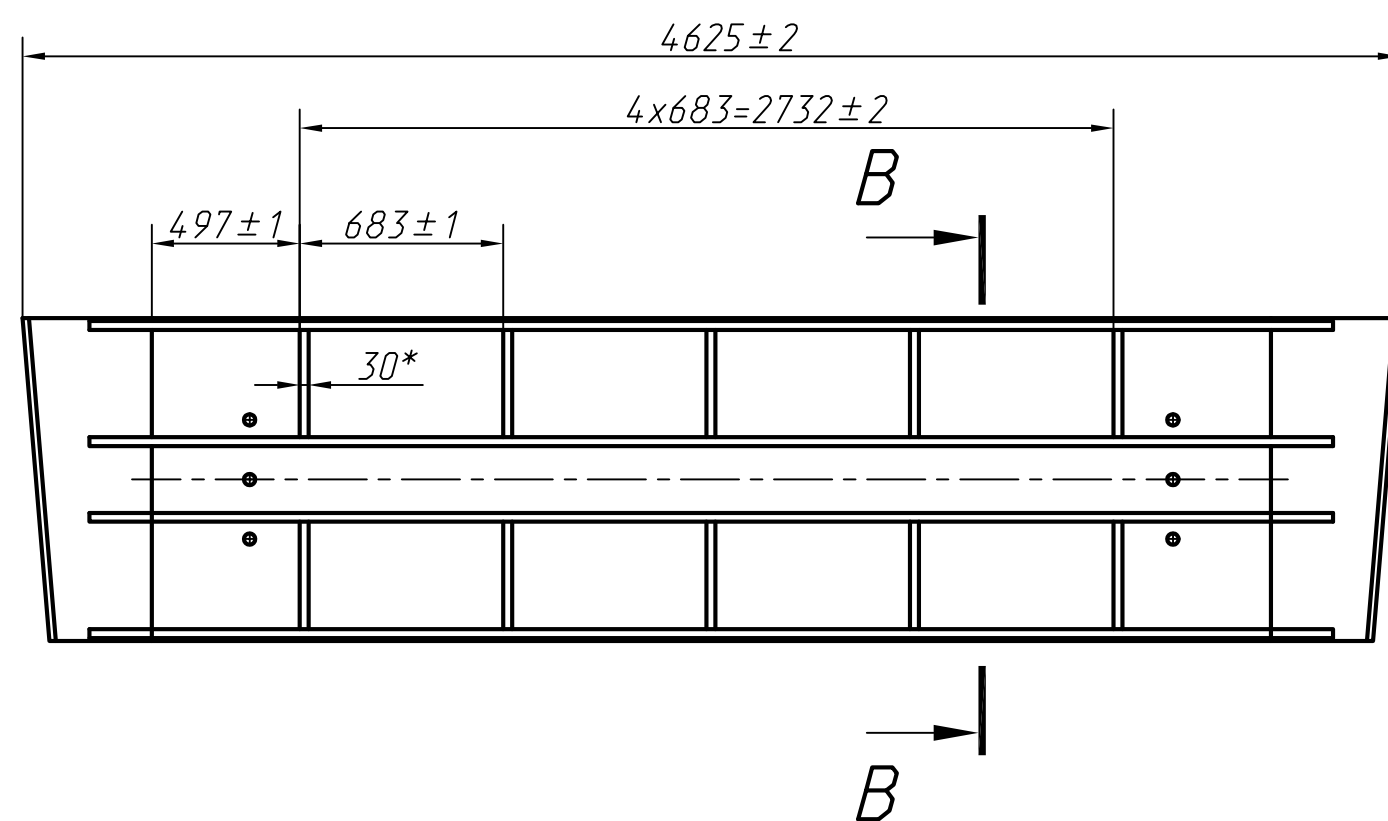


A (1:15)

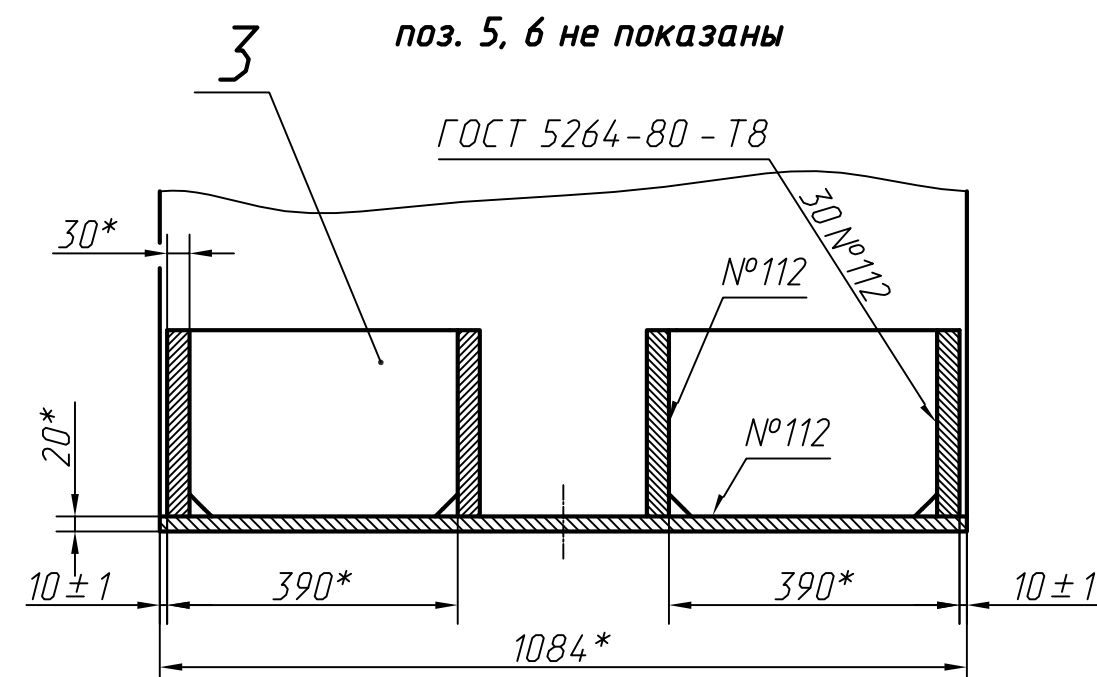


Б (1:25)

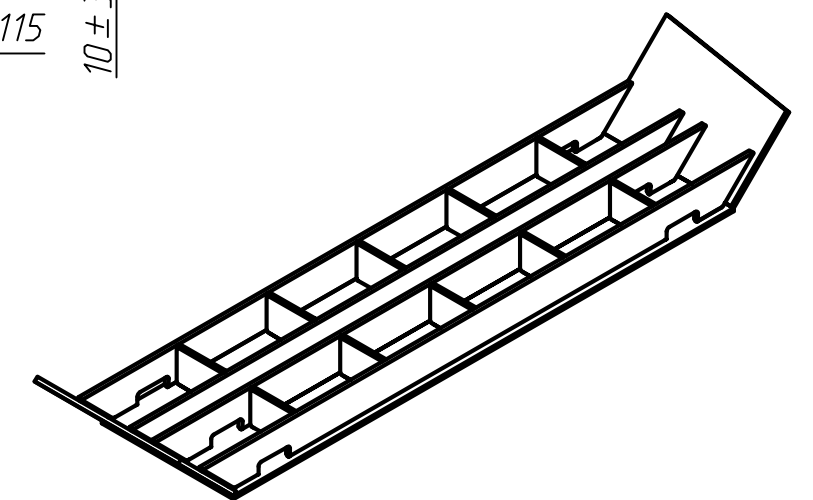
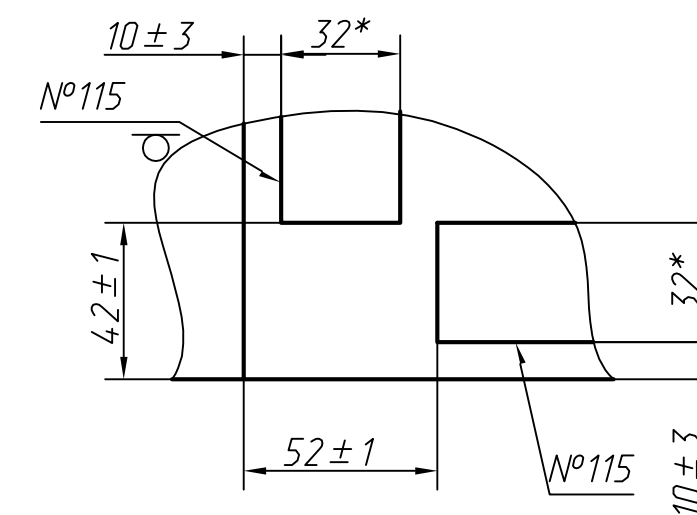


B-B (1:10) ○

поз. 5, 6 не показаны



Г (1:2) 4 места



1. Термообработать после сварки.
2. Требования к сварке, сварочным материалам, контролю и нормам оценки по таблице контроля качества АМЕ 729.04.00.000 ТБ1.
3. *Размеры для справок.
4. Покрытие: композиция органосиликатная ОС-51-03 по ТУ 84-725-78 зеленая, холодного отверждения в два-три слоя. Допускается покрытие эмалью термостойкой серебристо-серой КО-8104 по ТУ 2312-421-05763441-2003 в два-три слоя.
5. При снятии усиления сварного шва №115 допускается радиус 3 мм тах.
6. Маркировать.

					AME 729.04.22.000 СБ			
					Опора Сборочный чертеж	Лист.	Масса	Масштаб
Изм./Лист.	Н.докум.	Подп.	Дата	И			1465	1:10
Разраб.	Беркутова		22.03.18					
Пров.	Лэнь			Лист		Листов 1		
Т.контр.	Скорин							
Н.контр.	Сирота			ОАО "Атоммашэкспорт"				
Утв.	Скорин							